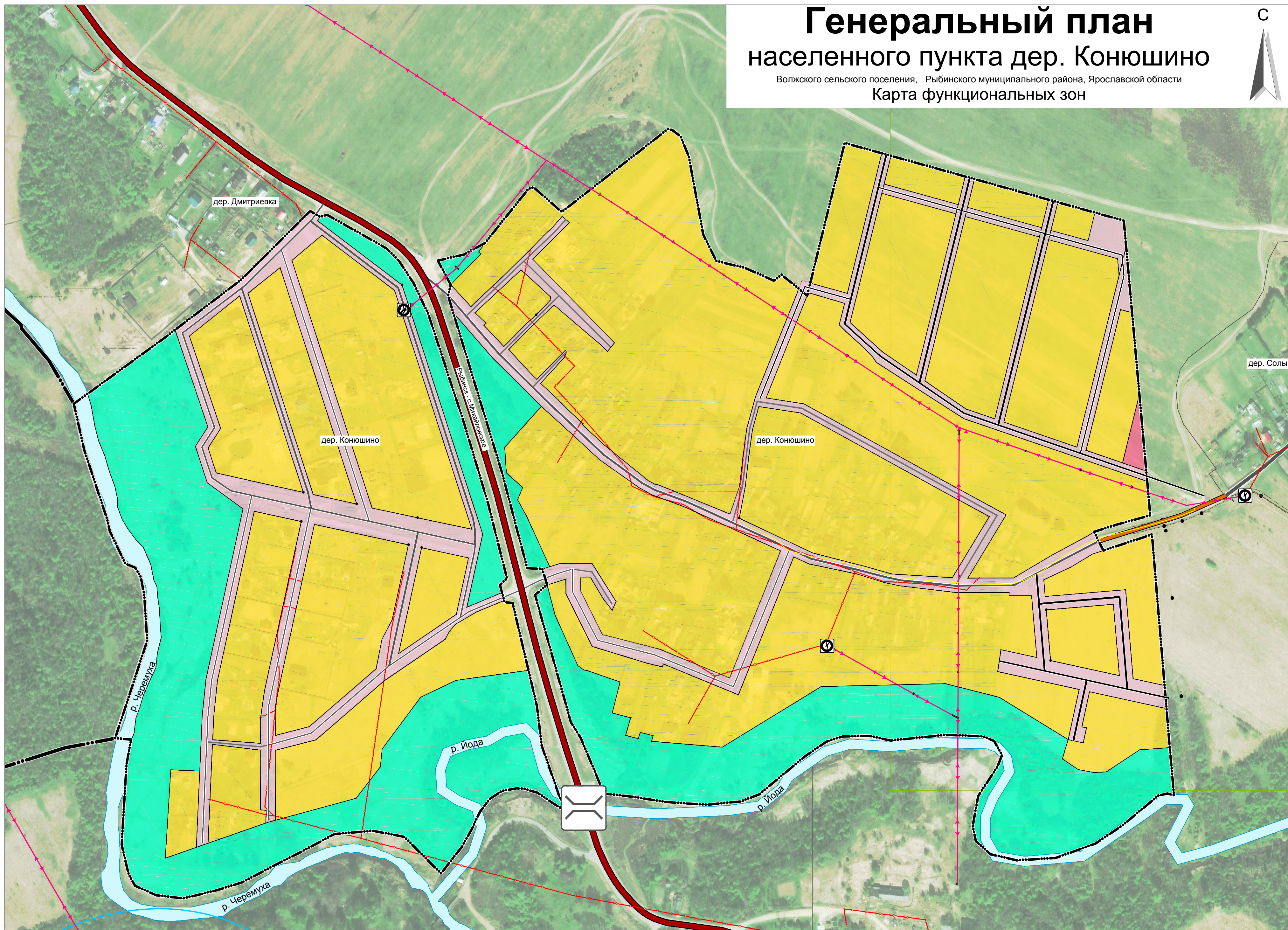
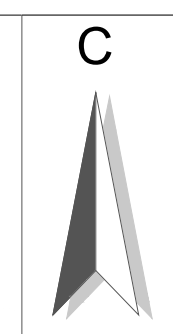


Генеральный план населенного пункта дер. Конюшино

Волжского сельского поселения, Рыбинского муниципального района, Ярославской области
 Карта функциональных зон



Условные обозначения:

- Граница Волжского сельского поселения
- Граница дер. Конюшино
- Границы зон
- Автомобильные дороги регионального или межмуниципального значения
- Автомобильные дороги грунтовые
- Улицы в жилой застройке
- Хозяйственный проезд
- Мостовое сооружение (автомобильное)
- Трансформаторная подстанция
- Линии электропередачи:
- Линии электропередачи 35 кВ
- Линии электропередачи 10 кВ
- Линии электропередачи 0,4 кВ

Функциональные зоны

- Зона застройки индивидуальными жилыми домами
- Зона озелененных территорий общего пользования
- Зона инженерной инфраструктуры
- Зона акваторий
- Общественно-деловая зона
- Зона улично-дорожной сети

Примечания:
 - зона инженерной инфраструктуры в границе дер. Конюшино отсутствует и отображена для обеспечения информационной целостности документа.

						ГП 07-19			
Генеральный план населенного пункта дер. Конюшино									
Волжского СП, Рыбинского муниципального района, Ярославской области									
Изм.	Кол.уч.	Лист	№ док.	Подпись	Дата	Карта функциональных зон	стадия	лист	листов
Разработал	Багин В.С.						ГД	3	3
ГАП	Багин В.С.								
М 1 : 2500						ИП Багин В. С. г. Рыбинск. 2019 г.			